

傷害保険

担当: 学生支援課

授業中・課外活動中・通学途中等に事故に遭ってケガをしたとき



ケガをしたときは…?

授業中、課外活動中または通学途中等に被った傷害（急激かつ偶然な外来の事故）に対し、その**治療費の援助**を行っています。事故発生後**1週間以内に「傷害事故報告書」**（学生支援課・二条キャンパス事務課にて配付）を提出してください（代理、代筆可）。制度の概要や手続きの詳細は学生支援課まで問い合わせてください。

●学生教育研究災害傷害保険

大学生活中の事故等に備えて、全学生を被保険者とする「**学生教育研究災害傷害保険（学研災）**」に加入しています。詳細は、入学時に配付している加入者のしおりを確認してください。以下の項目に該当する傷害を負った際は完治後に、学生支援課にて保険金請求の手続きを行ってください。

- 正課中・学校行事中に被った傷害治療日数（実通院日数）が**1日以上**の傷害
- 通学中・学校施設等相互間の移動中（キャンパス内移動を除く）に被った傷害治療日数（実通院日数）が**4日以上**の傷害
- 本学が認めた学内外での課外活動中・学校施設内で被った傷害治療日数（実通院日数）が**14日以上**の傷害
- 上記活動中に負った**入院**を伴う傷害

●Will（保健医療技術学部3年生以上）

保健医療技術学部3年生以上の方は、医療系実習時の感染事故にも対応した傷害保険「**Will**」に加入しています。

●傷害治療費・修理費給付制度

「**学研災**」が指定する**治療日数に満たない傷害**については、本学がその治療費の一部を援助します。

また、身体の一部とみなしえる眼鏡、コンタクトレンズ、補聴器、義歯等を**上記事由により破損**した場合も、本学がその**修理費の一部**を援助します。

実習中等、他人にケガを負わせたとき

正課中、学校行事中、本学が認めたインターンシップやボランティア活動中およびその往復（通学中等）に、他人にケガをさせたり、他人の物を壊すなど法律上の**損害賠償責任**を伴う事故が発生した場合に備えて、全学生を被保険者とする「**学研災付帯賠償責任保険（付帯賠償）**」に加入しています（保健医療技術学部3年生以上は「Will」にて対応）。詳細は、入学時に配付している加入者のしおりを確認してください。ただし、自動車、原付やバイクによるものは対象外です。なお、インターンシップやボランティア活動については、内容により、保険の対象外となる場合もありますので、詳しくは、事前に学生支援課まで問い合わせてください。

アルバイト

担当: 学生支援課

学生生活とアルバイト

本学ではアルバイト紹介をするうえで、学生としてふさわしい内容であること、学業や健康に支障のないこと等を用意し、アルバイト情報を以下のとおり提供しています。

アルバイト求人情報提供

本学では、アルバイト情報が**パソコン、スマートフォンから24時間検索**できる「**学生求人情報ネットワーク**」（運営:(株)ナジック・アイ・サポート）を利用し、アルバイトを紹介しています。また、学内の事務局、店舗や近隣の寺社等のアルバイトは**掲示板**（学生支援課前）にて紹介しています。

●登録方法

- 佛教大学ホームページより「アルバイト紹介システム」へアクセスする。
- 「新規ご登録はこちら」にアクセスする。
- 新規登録画面にて、**大学発行のG-mailアドレス**（…@bukkyo-u.ac.jp）を登録する。
※**個人所有のメールアドレスの登録は不可**
- 大学のメールアドレスに、利用時（ログイン）のIDならびにパスワードが通知される。

I
教育
目標

II
履修
一般

III
教育
課程

全学

仏教

日文

中国

英米

歴史

歴史

教育

臨床

現社

公共

社福

その他

IV
学籍・
学費

V
まず知って
おくべきこと

VI
キャンパ
スライフ

VII
進路・
就職支援

VIII
大学の
取り組み

IX
その他

X
規程

●利用方法

- 佛教大学ホームページより「アルバイト紹介システム」へアクセスする。
- 通知されたID ならびにパスワードを入力し、ログインする。
※**学内PCからの場合は不要**（オートログイン）
- 画面上の職種、勤務地等から希望するアルバイト求人先を探す。
- 求人先に連絡する。

部屋探し

担当:学生支援課

住まいの紹介

実家を離れて一人暮らしする住居を探している方のために、**本学指定の業者**を通じて住まいの紹介を行っています。本学指定の業者は以下のとおりです。

●本学指定業者

	指 定 業 者	問い合わせ先
①	(株)ジェイ・エス・ピー・ネットワーク	0120-938-996
②	(株)学生ハウジング	0800-200-3215
③	(株)学生情報センター	0120-749-025
④	(株)フラットエージェンシー	0120-75-0669

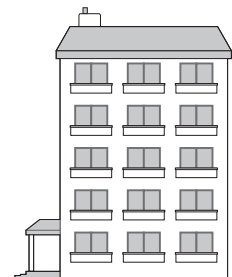


- 鷹陵館1階入学課前に上記4社の物件紹介 **パンフレット**を設置しています。
- 指定業者を利用して契約する場合、佛教大学生割引として紹介手数料が家賃の50%（通常は家賃の100%）となります。

上記4社のうち、②では**下宿等**の比較的安価な物件を、③では**本学学生が優先的**に入居できる「**指定マンション**」を紹介しています。いずれも**手数料は無料**です。詳しくは佛教大学ホームページ、パンフレットを参照してください。

●その他の業者

業 者	問い合わせ先	特 徴
(株)共立メンテナンス	0120-07-3656	食事付き物件や館長、寮母常駐物件



●申込方法

直接担当業者に連絡してください。

一人暮らしの心得

契約する時の注意として、必ず**契約条件を理解、納得**のうえ契約を行ってください。
入居後は家主や他の入居者、建物近隣の方々に迷惑をかけないように、**マナーやモラル**を守ってください。
もし、一人暮らしをする中で問題が起き、自分で解決することが困難なときは学生支援課まで気軽に相談してください。

●一人暮らしの3原則

- 防 犯 ・ 防 火**… 火災の原因となる暖房器具、たばこの後始末等、**火気**には十分注意してください。
また、外出時は**戸締り**をしっかりとってください。
- 近 隣 へ の マ ナ ー**… 他人の迷惑となる**騒音、深夜までの会合**は慎んでください。
また、家庭**ごみ**は、**指定**の時間・場所に決められた**方法**で捨ててください。
- 健 康 管 理**… 食生活に注意し、不規則な生活を慎んでください。
また、病気・怪我に備えて、**健康保険証**を取得しておいてください。